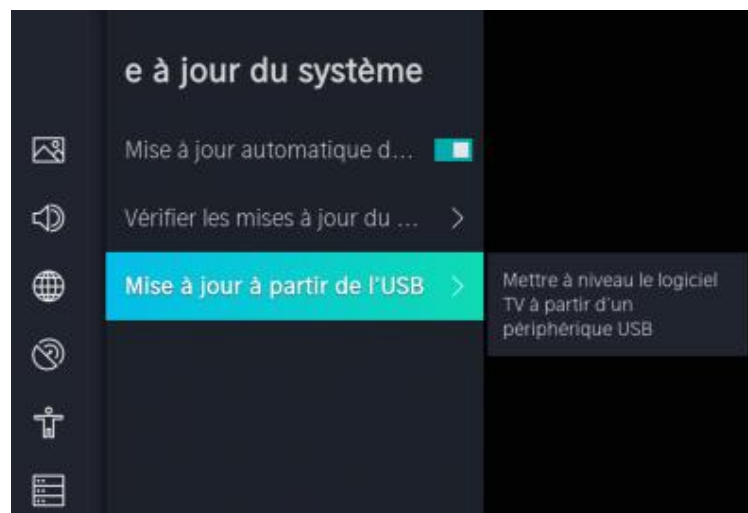
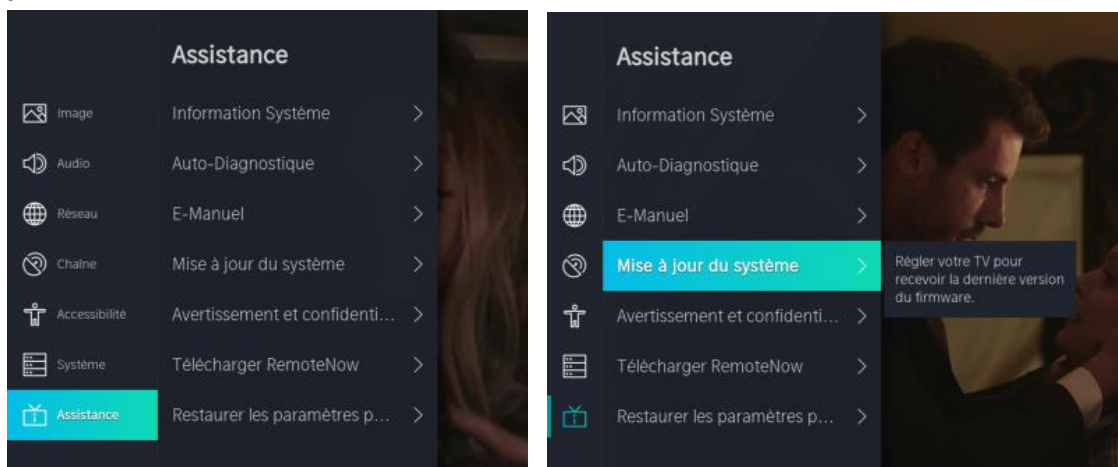


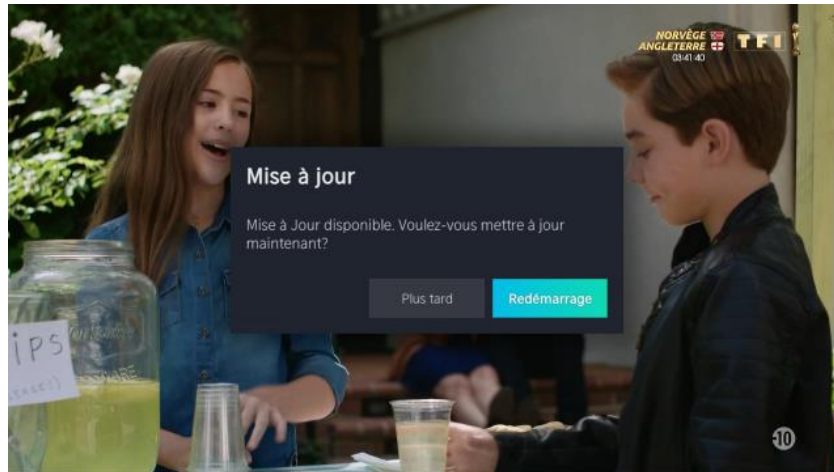
Procédure de mise à jour firmware du Laser TV 120L5F

1. Copier le fichier à la racine d'une clé USB formatée en FAT32

usb_MICALIDVB6886LASER bin

2. Brancher la clé USB sur le Téléviseur allumé (Port USB 2.0 de couleur blanc)
3. Aller dans le menu **Menu > Réglages > Assistance > Mise à jour du système > Mise à jour à partir de l'USB**



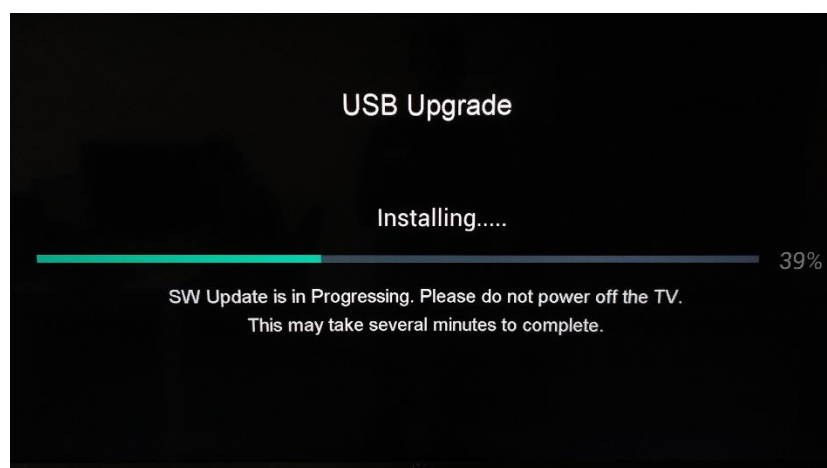


4. Le laser TV détecte la mise à jour et vous invite à redémarrer
5. Une barre de progression s'affiche à l'écran, le téléviseur lit et vérifie la conformité de la taille du fichier (**LOADING DATA...** attention cela prend 2 mns environ) puis passe à la phase d'écriture (mise à jour).



NE PAS ETEINDRE OU DEBRANCHER L'ALIMENTATION ELECTRIQUE DURANT CETTE PHASE

6. Attendre maximum 8 minutes que la mise à jour s'effectue.



7. A la fin de la mise à jour le Téléviseur redémarre automatiquement
8. Vous pouvez vérifier la bonne mise à jour du firmware dans le **Menu > Assistance > Information système > Version**

